

IMGアカデミー Discovery Open お申し込みから到着・帰国まで



IMGアカデミー正規取次代理店 Japan Sports Training

IMGアカデミー正規取次代理店 JAPAN SPORTS TRAINING

IMGアカデミー Discovery Open参加とキャンプ受講ご案内



Japan Sports Training

IMGアカデミー受講ご案内の内容につきましては変更される場合があります。あくまでご参考としてお読みください。

この度はIMGアカデミー Discovery Openに参加いただきましてありがとうございます。大会と実際のキャンプ受講までにいろいろとご理解いただきたいことにつきましてご案内いたします。

1. IMGアカデミーのプログラムは通常、月曜日の午前にスタートし、金曜日の午後に終わり、チェックアウトは土曜日の正午までとなります。
2. 大会の参加者は、月曜日を時差等の調整に充て、火曜日から木曜日までのテニスキャンプを受講いただき、金曜日から日曜日までの試合に参加します。月曜日の早朝にチェックアウトして帰国の途につきます。
3. この時期のフロリダの気候は、日本の真夏とってください。
4. IMGアカデミー到着日は、5月21日に、日本への到着は5月30日となります。
5. 航空券の手配は、㈱日本ツアーサービスにお願いいたしておりますので、ご案内の通りお手続きください。



書類の作成について

1. 参加者の皆様には、「Tennis Registration Form」と「Weekly Camp Registration」を送付いたします。書類作成には見本を参考にいただきながら各書類作成で「の記載事項を漏れなく記入してください。特に、「Weekly Camp Registration」のP1-4の健康診断書の作成は医師にお願いしてください。時間を要しますのでご注意ください。
1. まず、作成いただきました「Tennis Registration Form」の書類をJapan Sports Trainingにファックスで送付ください。いただきました書類は、Japan Sports TrainingよりIMGアカデミー送付いたします。原本はお客様の方で保管いただき、IMGアカデミーに行く際にご持参ください。Fax **06-7635-5030**に送付ください。
2. その後同様にして「Weekly Camp Registration」を送付ください。



IMGアカデミーの行動について

1. 到着地はフロリダ州 タンパ空港
2. タンパ空港からIMGアカデミーまでは送迎リムジンサービスがあります。
3. IMGアカデミーに到着しましたらフロントで受講登録します。ここで、パスポートや貴重品を預けます。顔写真を撮って受講生カードを作成します。このカードでカフェテラス・レストランや各種の手続きを行いますので紛失しないように注意してください。
4. フロントで手続きが終わるとスタッフが宿舎まで案内してくれます。IMGアカデミーキャンパス内に宿泊所があります。
5. オリエンテーションがあります。スケジュールなどの大切なことが伝えられます。このオリエンテーションの日時は変動しますからチェックインの際に必ず確認してください。
6. 予定では月曜日を休養に充て、火曜日の午前からプログラムがスタートしますが、集合場所の確認をして宿泊所に入ってください。
7. 食事は三食提供されます。
8. 今回は日曜日に到着して翌日からハードなスケジュールになります。機内でしっかりと睡眠をとってください。また、トレーニング中は、水分の補給を十分にしてください。気分が悪くなった場合は、帯同いたしますJapan Sports Trainingの坂井健一コーチに躊躇することなくお知らせください。



必要とする費用

1. キャンプ受講料は、Boarding/三食・宿泊込みで、週によって変動がございます。優勝者のキャンプ受講費用は主催者が全額負担します。準優勝者には500ドル、三位の方には250ドルの受講料が減額されます。
 2. 送迎費 タンパ空港からIMGアカデミーの送迎往復 通常125ドルx2ですが、チームでバスをチャーターしますので割安になります。これへのお支払いはJapan Sports Trainingがお知らせいたします銀行口座にお送りください。料金はわかり次第にお知らせいたします。
 3. 別途大会参加のための宿泊料として4泊分496ドルとエントリー料が必要です。この費用はTop Athlete Fellowshipにお支払いください。
 4. フォームの中にSpending Accountのページがあります。日本から多額の現金を持参することはお勧めできません。これは、IMGアカデミー滞在中に必要な金額を預け入れ、受講生の方が随時受付で現金を引き出すシステムです。残額は登録されて引き落とされるカードに後日返戻されます。
 5. 航空運賃 (株) 日本ツアーサービスのご案内をごらんください。
 6. アメリカ入国ビザESTAの取得。これがなければ入国できません。
 7. 海外渡航保険
-
8. 優勝者 ①キャンプ受講料 1389ドルを主催者が負担 ②航空運賃 ③大会参加料と宿泊費 ④送迎費
 9. 準優勝者 ①キャンプ受講料 839ドルを参加者負担 ②航空運賃 ③大会参加料と宿泊費 ④送迎費
 10. ベスト4 ①キャンプ受講料 1139ドルを参加者負担 ②航空運賃 ③大会参加料と宿泊費 ④送迎費



1. Japan Sports Trainingに送付いただきました諸資料は、PDFにして先ずIMGアカデミーに受講確認のためにメールで送付いたします。
2. 氏名・住所・電話番号・メールアドレスのみ保存し、PDFに致しましたそれ以外の個人情報につきましてはご帰国後に廃棄いたします。
3. 保存いたしました情報はご本人への連絡以外は一切使用いたしません。

Japan Sports Training大阪事務所

〒550-0002 大阪市西区江戸堀2-1-1 江戸堀センタービル9F Tel: 06-6225-1246

携帯: 080 4763 1033

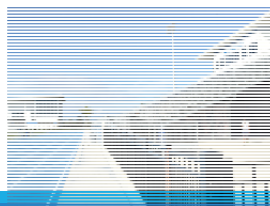
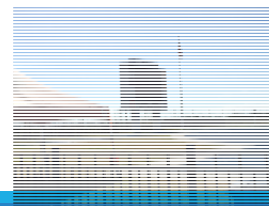
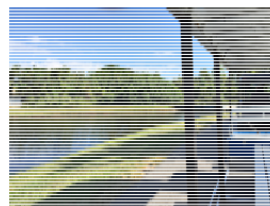
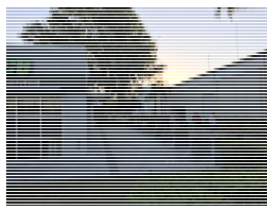
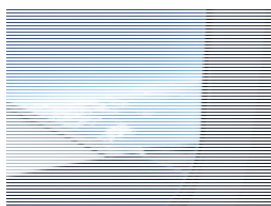
FAX 06-7635-5030

Mail: office@japanst.jp



IMGアカデミーのアクセス

各地～成田～JFK or DT or Chicago～Tampa or Sarasota～IMGアカデミー





成田～アメリカ主要空港到着

1. 降機後まず、入国審査に行きます。入国審査官にパスポートを提出し、審査官の質問に答えます。
2. そして、そこで、指紋と顔写真の記録をします。手順は審査官が指示してくれますので心配いりません。
3. 質問内容は、『アメリカに何の目的できましたか』には「I come to have sports camp at IMGアカデミー in Florida」。「何日間滞在ですか」には、「I will stay ○○week(s)」です。
4. 入国審査が終わりますと、すぐ後ろの手荷物回転テーブルの指定場所に行き、荷物を取ります。そして、税関を通過します。この時、税関にカードを渡します。税関を通過したら、利用航空会社のカウンターに行き、再度、手荷物を預けます。
5. 次に、入国のための身体検査を受けます。靴を脱いでください。ベルトをしている場合は外してください。ここから、国内便に乗り継ぐ場合、再度、搭乗手続きする場合があります。Eチケットですので自動的にマシンを使ってチケットの再発行を行う場合がありますが、カウンターがありますのでそこで手続きをしてください。
6. 身体検査を終えたら、国内便のゲートに向かいます。チケットにゲートが書かれていても、身体検査を通過したところに大きなスクリーンがあります。その中から「目的地」「出発時刻」「出発ゲート」を確認して搭乗ゲートのロビーで待機してください。
7. 搭乗はチケットに架かれた「Group」番号順に機内に入ります。
8. タンパに到着しましたら、モノレールに乗ってBaggage Claimに向かい、使用した航空会社名の手荷物テーブルに向かい、手荷物を取り上げてください。
9. **その手荷物取扱い場所(必ずこの場所で待機してください)にIMGアカデミーのカードを持ったドライバーが到着の出迎えに来ていますので、ドライバーに従ってIMGアカデミーへ。もしも、手荷物が出て来なかったら、ドライバーに「I can not find out my bag /belonging. Please help to ask for baggage claim?」と支援を求めてください。**
10. タンパ空港から IMGアカデミーまでは約50分でIMGアカデミーに着きましたら、ドライバーが受付まで案内してくれます。そこで、IDカードの発行、キャンプのスケジュール表をもらい、宿泊所に案内してくれます。
11. そこから、いよいよIMGアカデミーの生活がスタートします。